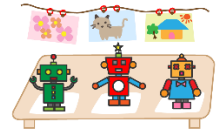


# えんだより

令和7年1月31日  
 社会福祉法人たつみ会  
 認定こども園  
 聖ヶ丘保育園こども未来学舎



戸外に出ると吐く息が白く、小さい体で季節を感じながら過ごしています。  
 厳しい寒さにも負けず、元気いっぱいに登園してくる子どもたち。  
 春の息吹が待ち遠しい季節ですが、チューリップが芽を出し、良い匂いを漂わせる梅の花。  
 戸外に出て「ほかにも春があるかな」と、みんなで春を探しに行きたいと思います。

## 【目標】

- 5歳児：共通の目的に向かって友達と工夫したり、協力したりすることを楽しむ。
- 4歳児：自分なりの目当てを持って意欲的に遊びを楽しむ。
- 3歳児：冬の生活の仕方が分かり、冬ならではの過ごし方を楽しむ。その中で、異年齢児と遊ぶ楽しさも感じる。
- 2歳児：寒さに負けず、保育者や友達と一緒に体を十分に動かして遊ぶ。
- 1歳児：着脱や、排尿を時には知らせるなど、生活に必要な習慣が身に付き、自分でしようとする。
- 0歳児：特定の保育者を介して、いろいろな人との関わりを心地よいと感じる。言葉や簡単な仕草で思いを表現する。

## 行事予定

3日	月	誕生会・節分の集い
6日	木	避難訓練
11日	火	建国記念日(祝日)
10日~14日	月~木	身体測定
22日	土	作品展
23日	日	天皇誕生日(祝日)
24日	月	振替休日(祝日)
3月の予定		
3日	月	誕生会
15日	土	卒園式
20日	木	春分の日(休園) チャンピオンズカップ(ゆき) 詳細は後日お知らせします

## スイミング

はなぐみお試し：27日  
 ほし：5日・26日  
 つき：7日・28日  
 ゆき：6日・27日

## サッカー

つき：4日・18日・25日  
 ゆき：4日・18日・25日  
 変更がありましたら、お知らせします。

## 大豆のパワー

大豆はさまざまな栄養素が含まれている、バランスのよい食材です。大豆のたんぱく質は野菜や穀物よりも肉に近いので、「畑の肉」ともいわれています。大豆からできるものには、モヤシ・枝豆・油・きなこ・みそ・しょうゆ・豆腐などさまざまです。いろいろな料理を食べて、大豆パワーを吸収しましょう。

## おねがい・おしらせ

◎卒園式は3月15日(土)を予定しております。  
 参加はゆきぐみ園児と保護者となります。  
 他クラスの園児は休園とさせていただきます。  
 ご了承の程よろしく申し上げます。